



Qualität von Anfang an.

Technische Daten

BAUFORM

2-teilige Körperkonstruktion (verschraubt), wartungsfrei, mit vollem Durchgang. Feststehendes Verlängerungsrohr für die Spindel.

BETÄTIGUNG

90°-Drehung des Handhebels.

ANSCHLUß

Gewinde nach UNI ISO 7/1
Innengewinde ½ " bis 2"

BETRIEBSDRUCK

Nennndruck PN 40 bis +40°C.
Bei Betriebstemperaturen über +40°C siehe Druck-Temperatur-Diagramm.

TEMPERATUR

-15°C bis max. +90°C.

MEDIUM

Flüssigkeiten

WERKSTOFFE

Gehäuse: Messing-vernickelt
Kugel: Messing-hartverchromt
Kugeldichtung: PTFE
Spindeldichtung: EPDM
Handhebel: Alulegierung

Alle Angaben sind freibleibend und unverbindlich.

Specification

DESIGN

Body consists of 2 screwed parts, maintenance free, full bore. With fixed extension for the stem.

OPERATION

Rotation of the handle.

CONNECTION

Threaded connection acc. to UNI ISO 7/1
Female thread ½" - 2"

PRESSURE RANGE

Nominal pressure PN 40 up to +40°C.
For higher temperatures please refer to the Pressure-Temperature-Diagram.

TEMPERATURE RANGE

-15°C up to +90°C.

MEDIUM

Liquids

MATERIALS

Body: Brass (nickel-plated)
Ball: Brass (chrome-plated)
Ball seal: PTFE
Spindle seal: FKM
Handle: Aluminium alloy

The above information is intended for guidance only and the company reserves the right to change any data herein without prior notice!

Artikel:
LV

2-Wege Kugelhahn
Voller Durchgang
PN 40

Messing



Type:
LV

2-Way Ball Valve
Full bore
PN 40

Brass

Artikel- u. Bestellungenaben: z.B. LV111025

= 2-Wege Kugelhahn, Messing / EPDM, mit Handhebel, Innengewinde: 1"

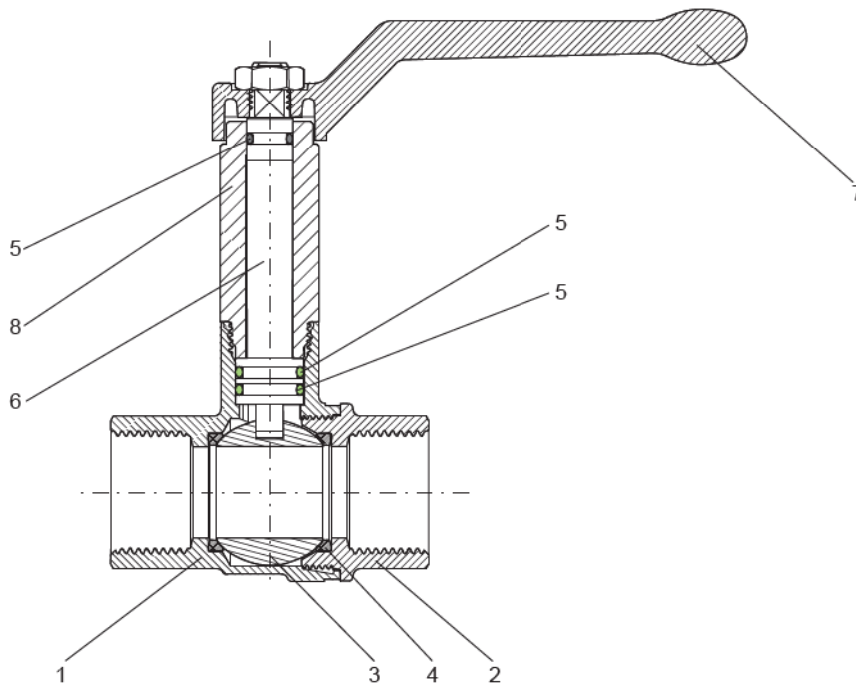
1.+ 2. Stelle Produkt	3.+ 4. Stelle Werkstoffe Gehäuse/ Dichtung/ Kugel	5. Stelle Betätigung	6. Stelle Gewinde	7.+ 8. Stelle Anschlußgröße (nach ISO 228)
LV = 2-Wege Kugelhahn, voller Durchgang	11 = Messing / EPDM / Messing	1 = Alu-Handhebel	0 = Innen- / Innengewinde	23 = 1/2" 24 = 3/4" 25 = 1" 26 = 1 1/4" 27 = 1 1/2" 28 = 2"

Ordering example: e.g. LV111025

= 2-way ball-valve, brass / EPDM / brass, with alu handle female / female thread: 1"

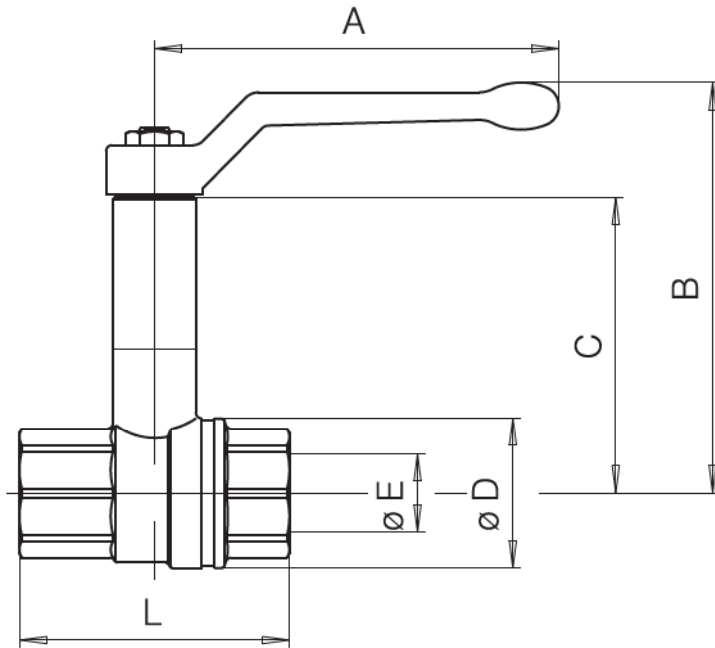
1.+ 2. Digit Product	3.+ 4. Digit Material Body / Seal / Ball	5. Digit Operation	6. Digit Connection	7.+ 8. Digit Connection size (acc. to ISO 228)
LV = 2-way ball-valve, full bore	11 = Brass / EPDM / brass	1 = Alu handle (blue)	0 = Female / female thread	23 = 1/2" 24 = 3/4" 25 = 1" 26 = 1 1/4" 27 = 1 1/2" 28 = 2"

Stückliste / Parts list



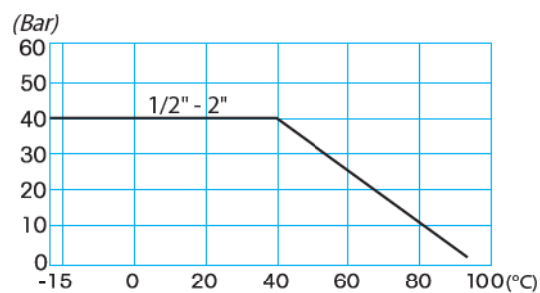
Pos.	Bezeichnung / Description		Material / Material	
1	Gehäuse	Body	Messing, vernickelt	Brass, nickel-plated
2	Anschlussende	Connection end	Messing, vernickelt	Brass, nickel-plated
3	Kugel	Ball	Messing, hartverchromt	Brass, chrome-plated
4	Kugeldichtung	Ball seals	PTFE	PTFE
5	Spindeldichtung	Stem seals	EPDM	EPDM
6	Spindel	Stem	Messing, verchromt	Brass, chrome
7	Handhebel	Handle	Aluminium-Legierung	Aluminium-alloy
8	Verlängerung	Extension	Messing, vernickelt	Brass, nickel-plated

Abmessungen / Dimension



Anschluss / connection		ØD	C	B	A
A	ØE				
½	15	31,0	68	95	85
¾	20	38,5	71	100	105
1	25	47,0	75	104	105
1¼	32	57,5	79	114	130
1½	40	70,0	85	120	130
2	50	88,5	85	127	165

Druck-Temperatur-Diagramm / Pressure-Temperature-Diagram



Hinweis

Bei den in dieser Dokumentation beschriebenen Produkten, in der von uns gelieferten Form, handelt es sich weder um Maschinen gemäß Artikel 2 Absatz a noch um unvollständige Maschinen gemäß Artikel 2 Absatz g im Sinne der Richtlinie 2006/42/EG über Maschinen.

Advice

The products described in this documentation in the conditions of our delivery are no machinery according to annex 2 paragraph a respectively no partly completed machinery according to annex 2 paragraph g of the directive 2006/42/EC on machinery.