



Qualität von Anfang an.

Technische Daten

BAUFORM

2-teilige Körperkonstruktion (verschraubt), wartungsfrei, mit vollem zylindrischem Durchgang. Mit Anschlußset bestehend aus: Schlauchtülle, Doppelnippel BSP / NPT und Blindstopfen. Die AUF- oder ZU-Stellung ist feststellbar.

BETÄTIGUNG

90°-Drehung des Handhebels.

ANSCHLUß

Gewinde G 1/4 innen/außen
Schlauchtülle Ø8 bis Ø13
Doppelnippel BSP / NPT

BETRIEBSDRUCK

Großvakuum bis Nenndruck (bis +25°C).
Bei höheren Betriebstemperaturen siehe Druck-Temperatur-Diagramm.

TEMPERATUR

0°C bis max. +60°C.

WERKSTOFFE

Gehäuse:	PVC
Kugel:	PVC
Schlauchtülle:	PVC
Doppelnippel:	PVC
Blindstopfen:	PVC
Kugeldichtung:	PTFE
O-Ring:	EPDM
	FPM
Handhebel:	PVC

ZUSATZAUSSTATTUNG

Sonderausführungen, andere Gehäuse- und Dichtungswerkstoffe.

Alle Angaben sind freibleibend und unverbindlich!

Specification

DESIGN

Body consists of 2 screwed parts, maintenance free, full cylindrical bore. With connecting set: hose nozzle, double fitting BSP / NPT and standard plug. The OPEN and CLOSE-position can be positioned.

OPERATION

Rotation of the handle through 90°.

CONNECTION

Female/male B.S.P. thread G 1/4
hose nozzle Ø8 up to Ø13
double fitting BSP / NPT

PRESSURE RANGE

Almost vacuum up to nominal pressure (up to +25°C). For higher temperatures please refer to the Pressure-Temperature-Diagram.

TEMPERATURE RANGE

0°C up to +60°C.

MATERIALS

Body:	PVC
Ball:	PVC
Hose nozzle:	PVC
Double fitting:	PVC
Standard plug:	PVC
Ball seal:	PTFE
O-ring:	EPDM
	FPM
Handle:	PVC

OPTIONS

Special types, other body materials and sealing materials, pneumatic or electric actuator.

The above information is intended for guidance only and the company reserves the right to change any data herein without prior notice!

Artikel:
MK

2-Wege
Mini-Kugelhahn
PN 10

PVC



Type:
MK

2-way
Mini-Ball valve
PN 10

PVC

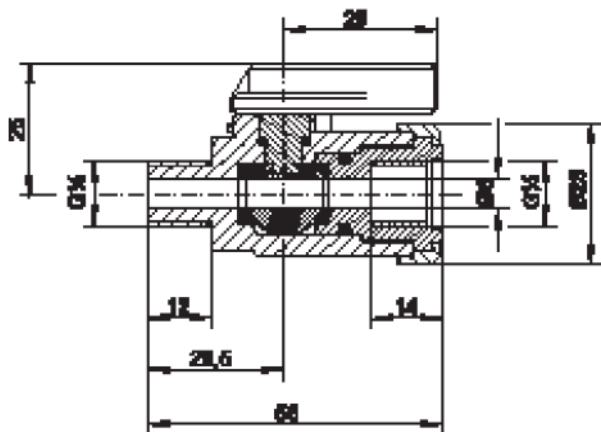
Artikel- u. Bestellangaben: z.B. MK741021
 = Mini-Kugelhahn, PVC, EPDM, Handhebel, G 1/4

1.+ 2. Stelle Produkt	3.+ 4. Stelle Werkstoffe Gehäuse / Dichtung / Kugel	5. Stelle Betätigung	6. Stelle Zusatzausstattung	7.+ 8. Stelle Anschlußgröße
MK = Mini-Kugelhahn	73 = PVC / FPM (FKM) / PVC 74 = PVC / EPDM / PVC	1 = Handhebel	0 = ohne	21 = G 1/4

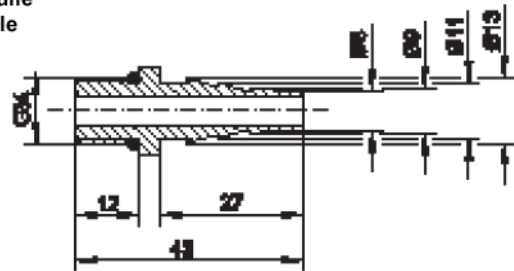
Ordering example: e.g. MK741021
 = Mini Ball-valve, PVC, EPDM, handle, G 1/4

1.+ 2. Digit Product	3.+ 4. Digit Material Body / seal / ball	5. Digit Operation	6. Digit Options	7.+ 8. Digit Connection size
MK = Mini Ball-valve	73 = PVC / FPM (FKM) / PVC 74 = PVC / EPDM / PVC	1 = Handle	0 = no options	21 = G 1/4

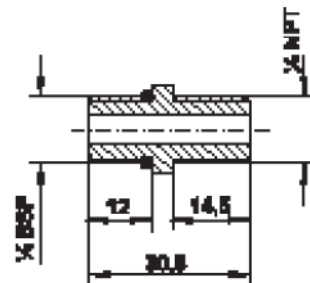
Mini-Kugelhahn
 Mini Ball-valve



Schlauchtülle
 Hose nozzle



Doppelnippel
 Double fitting



Blindstopfen
 Standard plug

