



Qualität von Anfang an.

## Technische Daten

### BAUFORM

Kugelhahn mit Orbitalschweißenden.  
3-teilige Körperkonstruktion (verschraubt),  
wartungsfrei. Flanschplatte nach ISO 5211 für  
Antriebsaufbau.  
Handhebel mit Abschließvorrichtung.

### BETÄTIGUNG

90°-Drehung des Handhebels.

### ANSCHLUSS

Anschweißenden gemäß DIN 11852 -  
Lebensmittelausführung

### NENNDRUCK

PN 63

### TEMPERATUR

-30°C bis max. +160°C

*Bei Mediumtemperaturen über 80°C, bzw.  
stark schwankenden Mediumtemperaturen,  
empfehlen wir eine Druckausgleichsbohrung  
in der Kugel. Bei zur Dampfbildung neigenden  
Medien ist eine Ausgleichsbohrung zwingend  
erforderlich.*

*Bitte bei Ihrer Bestellung angeben.*

### WERKSTOFFE

Gehäuse: Edelstahl 1.4408  
Kugel: Edelstahl 1.4404  
Kugeldichtung: PTFE  
Spindeldichtung: PTFE  
Handhebel: Edelstahl

### ZUSATZAUSSTATTUNG

Pneumatischer oder elektrischer Schwenk-  
antrieb; elektrische Stellungs-  
anzeige.

Alle Angaben sind freibleibend und  
unverbindlich!

## Specification

### DESIGN

Ball valve with orbital welded connection.  
3-piece design (screwed), maintenance free.  
Mounting pad for actuator according to ISO  
5211.  
Handle with locking device.

### OPERATION

Rotation of the handle through 90°.

### CONNECTION

Welded connection acc. to DIN 11852 -  
food version

### NOMINAL PRESSURE

PN 63

### TEMPERATURE RANGE

-30°C up to +180°C

*At media temperature above 80°C or large  
oscilating media temperatures we recommend  
a pressure compensation bore in the ball.  
At media which tend to steam-building the  
pressure compensation bore is compellingly  
required.*

*Please mention in your order.*

### MATERIALS

Body: Stainless steel AISI 316  
Ball: Stainless steel AISI 316  
Ball seal: PTFE  
Stem seal: PTFE  
Handle: Stainless steel

### OPTIONS

Pneumatic or electric actuator, electrical posi-  
tion indicator.

The above information is intended for guidance  
only and the company reserves the right to  
change any data herein without prior notice!

Artikel:  
**HO**

**2-Wege Kugelhahn  
voller Durchgang  
PN 63**

**Edelstahl**



Type:  
**HO**

**2-way ball valve  
full bore  
PN 63**

**Stainless steel**

## Artikel- u. Bestellangaben: z.B. HO311363

= 2-Wege Kugelhahn, voller Durchgang, Edestahl / PTFE / Edelstahl, mit Handhebel, Anschweißenden DN10

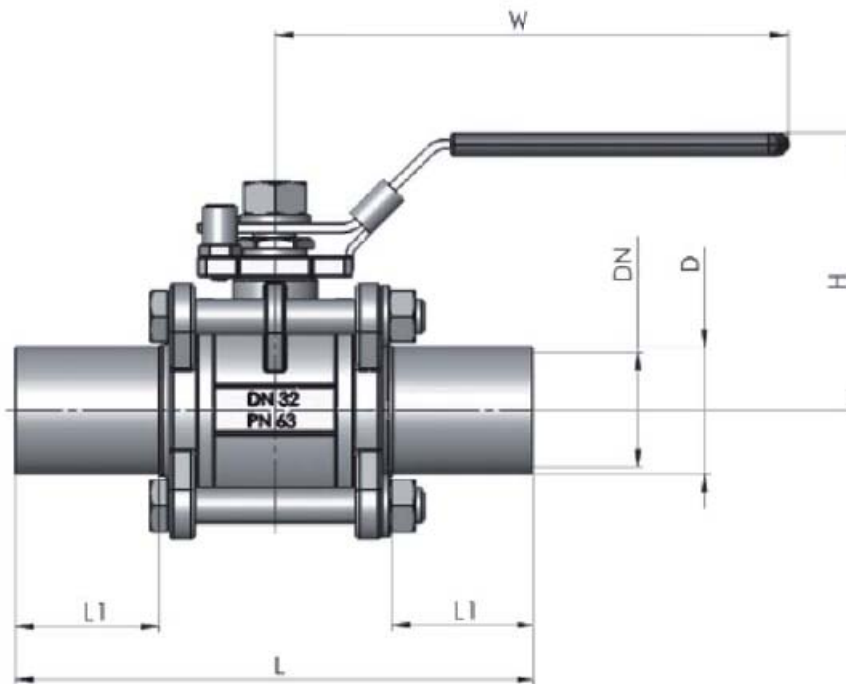
1.+ 2. Stelle Produkt	3.+ 4. Stelle Werkstoffe Gehäuse/ Dichtung/ Kugel	5. Stelle Betätigung	6. Stelle Zusatzausstattung	7.+ 8. Stelle Anschlußgröße
HO = 2-Wege Kugelhahn, voller Durchgang	31 = Edelstahl / PTFE / Edelstahl	1 = Handhebel	3 = hohlraumarm	61 = DN 10 62 = DN 15 63 = DN 20 64 = DN 25 65 = DN 32 66 = DN 40 67 = DN 50

## Ordering example: e.g. HO311363

= 2-way ball-valve, full bore, stainless steel / PTFE / stainless steel, with handle, welded connection DN10

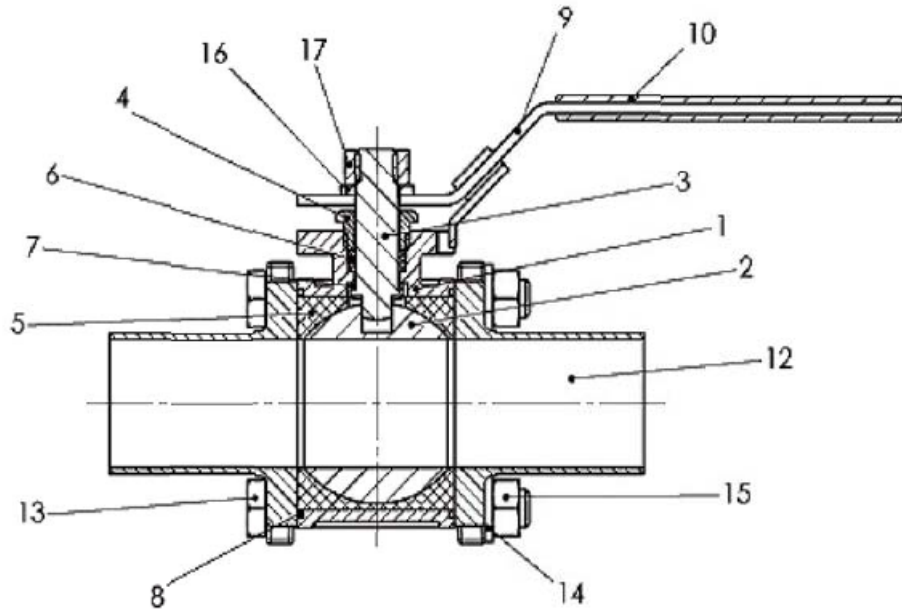
1.+ 2. Digit Product	3.+ 4. Digit Material Body / Seal / Ball	5. Digit Operation	6. Digit Options	7.+ 8. Digit Connection size
HO= 2-way ball-valve, full bore	11= stainless steel / PTFE / stainless steel	1 = lever handle	3 = cavity-free	61 = DN 10 62 = DN 15 63 = DN 20 64 = DN 25 65 = DN 32 66 = DN 40 67 = DN 50

## Abmessungen / Dimension



DN	A	D	s	L	L1	H	W	Cv-Wert	kg
10	3/8"	13	1,5	124	40	51	105	7,9	0,14
16	1/2"	19	1,5	124	40	55	125	11,2	0,16
20	3/4"	23	1,5	130	40	59	130	21,0	0,28
25	1"	29	1,5	139	40	73	140	34,0	0,44
32	1 1/4"	35	1,5	143	40	78	140	57,0	0,62
40	1 1/2"	41	1,5	164	40	91	190	80,0	0,98
50	2"	53	1,5	186	40	99	190	148,0	1,38

## Stückliste / Parts list



POS	Benennung	Werkstoff	Description	Material
1	Gehäuse	Edelstahl 1.4408	Body	stainless steel 1.4408
2	Kugel	Edelstahl 1.4404	Ball	stainless steel 1.4404
3	Spindel	Edelstahl 1.4404	Stem	stainless steel 1.4404
4	Stopfbuchsmutter	Edelstahl 1.4404	Gland nut	stainless steel 1.4404
5	Sitzdichtung	PTFE	Seat	PTFE
6	Stopfbuchse	PTFE	Gland packing	PTFE
7	Spindelscheibe	PTFE	Stem seal	PTFE
8	Gehäusedichtung	PTFE	Seal	PTFE
9	Handhebel	Edelstahl 1.4301	Lever	stainless steel 1.4301
10	Überzug	PVC	Cover	PVC
12	Orbitalschweißflansch	Edelstahl 1.4408	Orbital welded connection	stainless steel 1.4408
13	Sechskantschraube	Edelstahl 1.4404	Screw	stainless steel 1.4404
14	Sicherungsscheibe	Edelstahl 1.4404	Thrust washer	stainless steel 1.4404
15	Sechskantmutter	Edelstahl 1.4404	Hexagon nut	stainless steel 1.4404
16	Sicherungsscheibe	Edelstahl 1.4404	Thrust washer	stainless steel 1.4404
17	Sechskantmutter	Edelstahl 1.4404	Hexagon nut	stainless steel 1.4404

## EU-Herstellererklärung / EU-Declaration by the manufacturer

im Sinne der EU-Maschinenrichtlinie 98/37/EG (früher 89/392/EWG, Anhang II B)  
Hiermit erklären wir, dass die Kugelhähne unter Anwendung nachfolgender harmonisierter Normen entwickelt und konstruiert wurden:

EN 292	Sicherheit von Maschinen
EN 983	Fluidtechnische Anlagen - Pneumatik
EN 60204-1	Elektrische Ausrüstung von Maschinen

### Hinweis

Die Kugelhähne sind zum Einbau in eine Maschine bestimmt. Deren Inbetriebnahme ist solange untersagt, bis festgestellt wurde, dass die Gesamtmaschine der EU-Richtlinie entspricht.

as defined by Machinery Directive 98/37/EC (former 89/392/EWG, Annex II B),  
we herewith declare that the ball valves have been developed and designed by applying the following harmonised standards:

EN 292	Safety of machinery
EN 983	Safety requirements for fluid power systems and components - Pneumatics
EN 60204-1	Electrical equipment of machinery

### Advice

These ball valves are intended to be incorporated into machinery compounds. Putting into operation of the machinery is not allowed until such time as the entire machinery is proving to comply completely with the EU Directive.