



Qualität von Anfang an.

Technische Daten

BAUFORM

Einteilige Körperkonstruktion mit Dichtsystem aus POM.

ANSCHLUSS

Innengewinde: ½" bis 2" (ISO228)

EINBAULAGE

Beliebig, bevorzugt waagrecht oder senkrecht. Durchflußrichtung beachten.

ZULÄSSIGE MEDIEN

Wasser und Luft

MEDIUMDRUCK

G ½ - G 1: PN 12
G 1¼ - G 2: PN 10

TEMPERATUR

-20°C bis max. +100°C (Luft)
0°C bis max. +90°C (Wasser)

WERKSTOFFE

Rückschlagventil
Gehäuse: Messing Ms58
Dichtung: NBR
Feder: Edelstahl 1.4310
Saugkorb
Siebzyliner: POM

ZUSATZAUSSTATTUNG

Saugkorb

Alle Angaben sind freibleibend und unverbindlich!



Art. TG1209xx
Saugkorb für Rückschlagventil **Art. TG** /
Filter for Non-return valve **Art. TG**

Specification

DESIGN

One-piece body with closing system made of POM.

CONNECTION

Female thread: ½" up to 2" (ISO228)

MOUNTING POSITION

As desired, preferably for horizontal or vertical mounting. Please refer to flow direction.

MEDIA

water and air

PRESSURE RANGE

G ½ - G 1: PN 12
G 1¼ - G 2: PN 10

TEMPERATURE RANGE

-20°C bis max. +100°C (air)
0°C bis max. +90°C (water)

MATERIAL

Check valve
Body: Brass Ms58
Seal: NBR
Spring: Stainless steel 1.4310
Filter
Mesh: POM

OPTIONS

Filter

The above information is intended for guidance only and the company reserves the right to change any data herein without prior notice!

Artikel:
TG

Universal-
Rückschlagventil
PN10 - PN12

Messing



Type:
TG

Universal
check valve
PN10 - PN12

Brass

Artikel- u. Bestellangaben: z.B. TG120025

= Universal-Rückschlagventil, Messing / NBR, G 1"

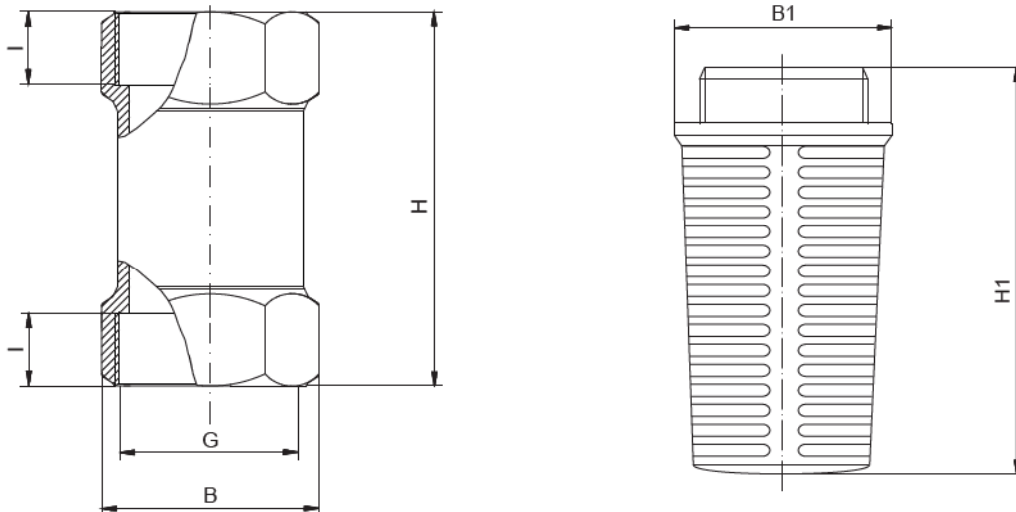
1.+ 2. Stelle Produkt	3.+ 4. Stelle Werkstoffe Gehäuse / Dichtung	5. Stelle Betätigung	6. Stelle Zusatzausstattung	7.+ 8. Stelle Anschlußgröße
TG = Universal- Rückschlagventil	12 = Messing / NBR	0 = ohne	0 = ohne	23 = G 1/2 24 = G 3/4 25 = G 1 26 = G 1 1/4 27 = G 1 1/2 28 = G 2
Saugkorb Art. TG1209xx (xx = Anschlußgröße)				

Ordering example: e.G. TG120025

= Universal check valve, Brass / NBR, G1"

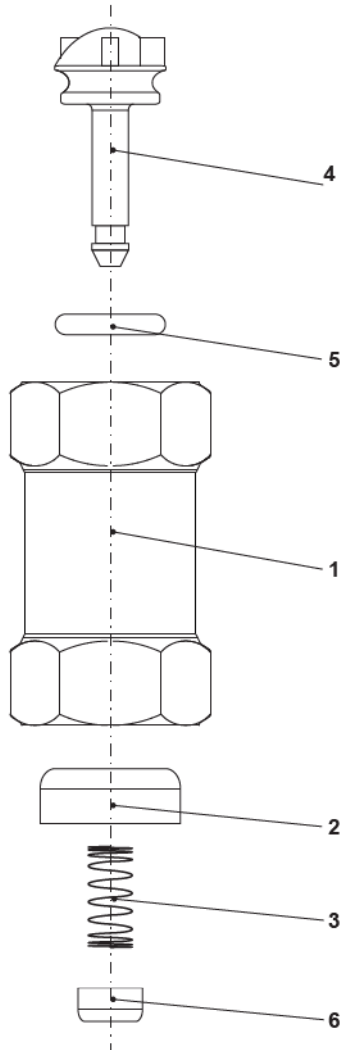
1.+ 2. Digit Product	3.+ 4. Digit Material Body / Seal	5. Digit Operation	6. Digit Option	7.+ 8. Digit Connection size
TG = Universal check valve	12 = Brass / NBR	0 = without	0 = no option	23 = G 1/2 24 = G 3/4 25 = G 1 26 = G 1 1/4 27 = G 1 1/2 28 = G 2
Filter Art. TG1209xx (xx = Connecting size)				

Abmessungen / Dimension :



G ["]	DN [mm]	H [mm]	B [mm]	I [mm]	PN [bar]	kv-Wert [m³/h]	H1 [mm]	B1 [mm]
1/2	15	47,5	28,0	9	12	4,01	55,0	25
3/4	20	53,5	35,0	10	12	7,68	55,0	32
1	25	60,5	40,5	10	12	11,43	58,5	39
1 1/4	32	66,5	50,4	12	10	22,63	67,0	47
1 1/2	40	74,0	57,8	13	10	29,97	74,0	54
2	50	80,0	70,5	15	10	53,46	84,0	66

Stückliste / Parts list :



Pos.	Benennung	Name	Material
1	Gehäuse	body	Ms / brass
2	Führung	guide ring	POM
3	Feder	spring	1.4300 / AISI302
4	Ventilteller	seat	POM
5	O-Ring	o-ring	NBR
6	Federhalter	spring stop	Makrolon®

Makrolon® =
 Registriertes Warenzeichen
 der BAYER Aktiengesellschaft.

Makrolon® =
 registered trademark of
 BAYER Aktiengesellschaft.

EU-Herstellererklärung / EU-Declaration by the manufacturer

im Sinne der EU-Maschinenrichtlinie 98/37/EG (früher 89/392/EWG, Anhang II B)
 Hiermit erklären wir, dass die Rückschlagventile unter Anwendung nachfolgender
 harmonisierter Normen entwickelt und konstruiert wurden:

EN ISO 12100: 2004 Sicherheit von Maschinen
 EN 983: 1996 Fluidtechnische Anlagen - Pneumatik

Hinweis
 Die Rückschlagventile sind zum Einbau in eine Maschine bestimmt. Deren Inbetriebnahme
 ist solange untersagt, bis festgestellt wurde, dass die Gesamtmaschine der EU-Richtlinie
 entspricht.

as defined by Machinery Directive 98/37/EC (former 89/392/EWG, Annex II B),
 we herewith declare that the non-return valves have been developed and designed by applying
 the following harmonised standards:

EN ISO 12100: 2004 Safety of machinery
 EN 983: 1996 Safety requirements for fluid power
 systems and components - Pneumatics

Advice
 These non-return valves are intended to be incorporated into machinery compounds. Putting
 into operation of the machinery is not allowed until such time as the entire machinery is proving
 to comply completely with the EU Directive.