



Qualität von Anfang an.

## Technische Daten

### BAUFORM

Absperrventil, DIN 3356.

### BAULÄNGE

EN 558-1 Reihe 1

### ANSCHLUSS

Flansch DN 15 bis DN 250, PN 16 gebohrt.  
Flansche PN16 - DN65 werden in 4-Loch-Ausführung geliefert!

### EINBAULAGE

Beliebig

### MEDIUMDRUCK UND TEMPERATUR

16 bar bei 120°C  
13 bar bei 200°C  
10 bar bei 300°C

### WERKSTOFFE

Gehäuse: GG-25  
Spindel: Edelstahl 1.4021  
Dichtflächen: Edelstahl 1.4021

Alle Angaben sind freibleibend und unverbindlich!

## Specification

### DESIGN

Globe-valve, acc. to DIN 3356.

### FACE TO FACE

EN 558-1 R1

### CONNECTION

Flange DN 15 up to DN 250, PN 16 drilled.  
Flanges PN16 - DN65 will be delivered in 4-hole execution!

### MOUNTING POSITION

As desired

### PRESSURE AND TEMPERATURE RANGE

16 bar at 120°C  
13 bar at 200°C  
10 bar at 300°C

### MATERIAL

Body: GG-25  
Spindle: Stainless steel 1.4021  
Sealing surface: Stainless steel 1.4021

The above information is intended for guidance only and the company reserves the right to change any data herein without prior notice!

Artikel:  
**CV5010**

Absperrventil  
PN 16

GG-25



Type:  
**CV5010**

Globe-valve  
PN 16

GG-25

## EU-Herstellererklärung / EU-Declaration by the manufacturer

im Sinne der EU-Maschinenrichtlinie 89/392/EWG, Anhang II B  
Hiermit erklären wir, dass die Absperrventile unter Anwendung nachfolgender harmonisierter Normen entwickelt und konstruiert wurden:

EN ISO 12100: 2004	Sicherheit von Maschinen
EN 983: 1996	Fluidtechnische Anlagen - Pneumatik
EN 60204-1: 1992	Elektrische Ausrüstung von Maschinen

### Hinweis

Die Absperrventile sind zum Einbau in eine Maschine bestimmt. Deren Inbetriebnahme ist solange untersagt, bis festgestellt wurde, dass die Gesamtmaschine der EU-Richtlinie entspricht.

as defined by Machinery Directive 89/392/EWG, Annex II B,  
we herewith declare that the globe valves have been developed and designed by applying the following harmonised standards:

EN ISO 12100: 2004	Safety of machinery
EN 983: 1996	Safety requirements for fluid power systems and components - Pneumatics
EN 60204-1: 1992	Electrical equipment of machinery

### Advice

These globe valves are intended to be incorporated into machinery compounds. Putting into operation of the machinery is not allowed until such time as the entire machinery is proving to comply completely with the EU Directive.

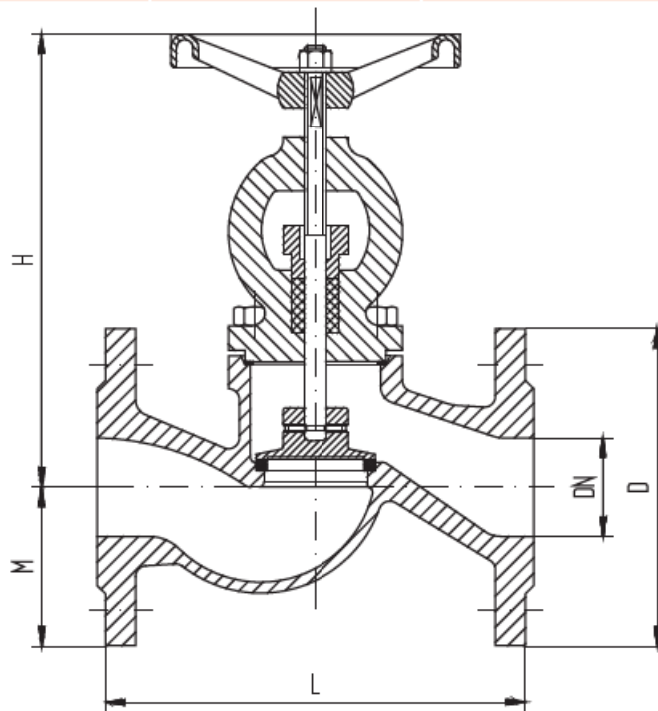
Artikel- u. Bestellangaben: z.B. CV501007  
 = Absperrventil, GG-25, DN 50

1.+ 2. Stelle Produkt	3.+ 4. Stelle Werkstoffe Gehäuse	5. Stelle Betätigung	6. Stelle Zusatzausstattungen	7.+ 8. Stelle Anschlußgröße
CV = Absperrventil	50 = GG-25	1 = Handrad	0 = ohne	02 = DN 15 03 = DN 20 04 = DN 25 05 = DN 32 06 = DN 40 07 = DN 50 08 = DN 65 09 = DN 80 10 = DN 100 11 = DN 125 12 = DN 150 13 = DN 200

Ordering example: e.G. CV501007  
 = Globe-valve, GG-25, DN 50

1.+ 2. Digit Product	3.+ 4. Digit Material Body	5. Digit Operation	6. Digit Options	7.+ 8. Digit Connection size
CV = Globe-valve	50 = GG-25	1 = hand wheel	0 = no options	02 = DN 15 03 = DN 20 04 = DN 25 05 = DN 32 06 = DN 40 07 = DN 50 08 = DN 65 09 = DN 80 10 = DN 100 11 = DN 125 12 = DN 150 13 = DN 200

Abmessungen / Dimension :



DN	15	20	25	32	40	50	65*	80	100	125	150	200	250
L	130	150	160	180	200	230	290	310	350	400	480	600	730
D	95	105	115	140	150	165	185	200	220	250	285	340	405
M	47,5	52,5	57,5	70	75	82,5	92,5	100	110	125	142,5	170	202,5
H	215	212	210	215	248	255	320	320	385	435	498	645	795
kg	3,5	4,0	4,5	6,0	9,0	12,0	18,0	22,5	36,5	52,5	79,0	147	198
Kvs	4,2	7,4	12	19	31	47	77	120	188	288	410	725	1145

\* Flansche PN16 - DN65 werden in 4-Loch-Ausführung geliefert!  
 Flanges PN16 - DN65 will be delivered in 4-hole execution!