



Qualität von Anfang an.

Technische Daten

BAUFORM

1-teilige Körperkonstruktion (verschraubt), mit eingeschraubtem Oberteil.

BETÄTIGUNG

Drehung des Handrads.

ANSCHLUß

Zapfen und Spannmuffe: R $\frac{1}{2}$
 Prüfzapfen: M20 x 1,5
 Prüfflansch: 60 x 25

ANSCHLUAUSFÜHRUNGEN

Zapfen-Spannmuffe
 Zapfen-Spannmuffe-Prüfzapfen
 Zapfen-Spannmuffe-Prüfflansch

BETRIEBSDRUCK*

Messing: PN 250
 Edelstahl: PN 400

TEMPERATUR

Messing: max. +120°C
 Edelstahl: max. +200°C

WERKSTOFFE

Gehäuse: Messing (Ms58)
 Edelstahl
 Kopfstück: Messing (Ms58)
 Edelstahl
 Dichtung: PTFE
 Handrad: Kunststoff

Alle Angaben sind freibleibend und unverbindlich!

* = Erforderliche Druckabschläge / Required Pressure Reduction

Temperatur / Temperature	50°C	100°C	200°C	300°C	400°C
Druckabschläge / Pressure Reduction	6%	15%	37%	60%	84%



Ausführung: Zapfen-Spannmuffe-Prüfzapfen
 Version: Spigot-coupling collar-test spigot

Specification

DESIGN

Body consists of 1 parts, with screwed top.

OPERATION

Rotation of the handlewheel.

CONNECTION

Spigot and coupling collar: R $\frac{1}{2}$
 Test spigot: M20 x 1,5
 Test flange: 60 x 25

CONNECTION TYPE

Spigot-Coupling collar
 Spigot-Coupling collar-Test spigot
 Spigot-Coupling collar-Test flange

PRESSURE RANGE*

Brass: PN 250
 Stainless steel: PN 400

TEMPERATURE RANGE

Brass: max. +120°C
 Stainless steel: max. +200°C

MATERIALS

Body: Brass (Ms58)
 Stainless steel
 Bonnet: Brass (Ms58)
 Stainless steel
 Seals: PTFE
 Handwheel: Plastic

The above information is intended for guidance only and the company reserves the right to change any data herein without prior notice!



Ausführung: Zapfen-Spannmuffe-Prüfflansch
 Version: Spigot-coupling collar-test flange

Artikel:
MV

Manometer-absperrenventile
 PN 250 / PN 400

Messing
 Edelstahl



Ausführung: Zapfen-Spannmuffe
 Version: Spigot-coupling collar

Type:
MV

Pressure gauge
 check-valve
 PN 250 / PN 400

Brass
 Stainless Steel



Artikel- u. Bestellangaben: z.B. MV310123

= Manometerabsperrenteil, Edelstahl-PTFE, Handrad, Gewinde G 1/2, mit Zapfen-Spannmuffe-Prüfzapfen

1.+ 2. Stelle Produkt	3.+ 4. Stelle Werkstoffe Gehäuse / Dichtung	5. Stelle Zusatzausstattung	6. Stelle Anschlußausführung	7.+ 8. Stelle Anschlußgröße
MV = Manometerabsperrenteil	11 = Messing / PTFE 31 = Edelstahl / PTFE	0 = ohne	0 = Zapfen-Spannmuffe 1 = Zapfen-Spannmuffe-Prüfzapfen 2 = Zapfen-Spannmuffe-Prüfflansch	23 = G 1/2

Ordering example: e.g. MV310123

= Pressure gauge check-valve, Stainless steel-PTFE, handle wheel, threaded connection, G 1/2, with spigot-coupling collar-test spigot

1.+ 2. Digit Product	3.+ 4. Digit Material Body / Seals	5. Digit Options	6. Digit Options	7.+ 8. Digit Connection size
MV = Pressure-gauge check-valve	11 = Brass / PTFE 31 = Stainless Steel / PTFE	0 = no options	0 = Spigot coupling collar 1 = Spigot coupling collar- test spigot 2 = Spigot coupling collar- test flange	23 = G 1/2

Stückliste / Parts list

Pos.	Bezeichnung / Description		Material / Material	
1	Gehäuse	Body	Messing Ms 58 Edelstahl 1.4571	Brass Ms 58 Stainless steel 1.4571 (AISI 316Ti)
2	Spindel	Stem	Edelstahl 1.4404 Edelstahl 1.4571	Stainless steel 1.4404 (AISI 430F) Stainless steel 1.4571 (AISI 316Ti)
3	Kegel	Cone	Edelstahl 1.4404 Edelstahl 1.4571	Stainless steel 1.4404 (AISI 430F) Stainless steel 1.4571 (AISI 316Ti)
4	Packungsgrundring	Body seals	Messing Ms 58 Edelstahl 1.4571	Brass Ms 58 Stainless steel 1.4571 (AISI 316Ti)
5	Packung	Packing	PTFE	PTFE
6	Stopfbuchse	Gland	Messing Ms 58 Edelstahl 1.4571	Brass Ms 58 Stainless steel 1.4571 (AISI 316Ti)
7	Überwurf-Mutter	Clamping nut	Stahl 9 S 20 K Edelstahl 1.4571	Carbon steel 9 S 20 K (AISI 1212) Stainless steel 1.4571 (AISI 316Ti)
8	Handrad	Hand wheel	Kunststoff Edelstahl 1.4571	Plastic Stainless steel 1.4571 (AISI 316Ti)
9	Spannmuffe	Coupling collar	Stahl 9 S 20 K Edelstahl 1.4571	Carbon steel 9 S 20 K (AISI 1212) Stainless steel 1.4571 (AISI 316Ti)
10	Entlüftungsschraube	Pressure ring	Edelstahl 1.4571	Stainless steel 1.4571 (AISI 316Ti)
nur bei Ausführung "Prüfzapfen" / only by version "Test spigot"				
11	Verschlusskappe	Screw cap	Stahl 9 S 20 K Edelstahl 1.4571	Carbon steel 9 S 20 K (AISI 1212) Stainless steel 1.4571 (AISI 316Ti)
12	Dichtung	Sealing	Stahl 9 S 20 K Edelstahl 1.4571	Carbon steel 9 S 20 K (AISI 1212) Stainless steel 1.4571 (AISI 316Ti)
13	Sicherungsschraube	Lock screw	Stahl Edelstahl 1.4571	Carbon steel Stainless steel 1.4571 (AISI 316Ti)
nur bei Ausführung "Prüfflansch" / only by version "Test flange"				
14	Prüfflansch	Test flange	Messing Ms 58 Edelstahl 1.4571	Brass Ms 58 Stainless steel 1.4571 (AISI 316Ti)
15	Sicherungsschraube	Lock screw	Stahl Edelstahl 1.4571	Carbon steel Stainless steel 1.4571 (AISI 316Ti)

EU-Herstellererklärung / EU-Declaration by the manufacturer

im Sinne der EU-Maschinenrichtlinie 98/37/EG (früher 89/392/EWG, Anhang II B)
Hiemit erklären wir, dass die Absperrventile unter Anwendung nachfolgender harmonisierter
Normen entwickelt und konstruiert wurden:

EN 292	Sicherheit von Maschinen
EN 983	Fluidtechnische Anlagen - Pneumatik
EN 60204-1	Elektrische Ausrüstung von Maschinen

Hinweis

Die Absperrklappen sind zum Einbau in eine Maschine bestimmt. Deren Inbetriebnahme ist solange untersagt, bis festgestellt wurde, dass die Gesamtmaschine der EU-Richtlinie entspricht.

as defined by Machinery Directive 98/37/EC (former 89/392/EWG, Annex II B),
we herewith declare that the globe valves have been developed and designed by applying
the following harmonised standards:

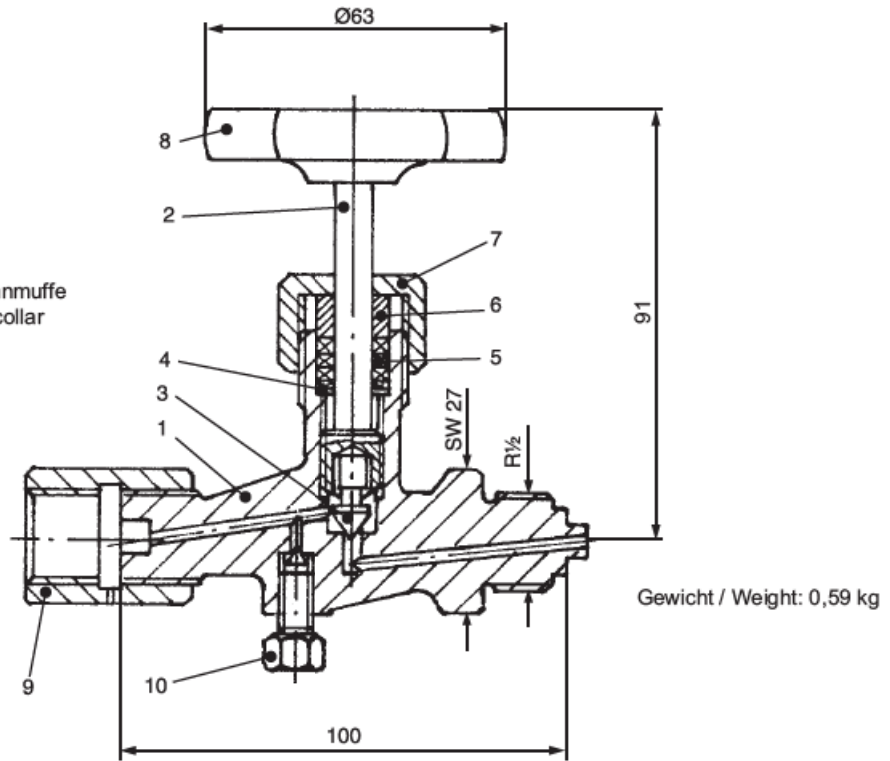
EN 292	Safety of machinery
EN 983	Safety requirements for fluid power systems and components - Pneumatics
EN 60204-1	Electrical equipment of machinery

Advice

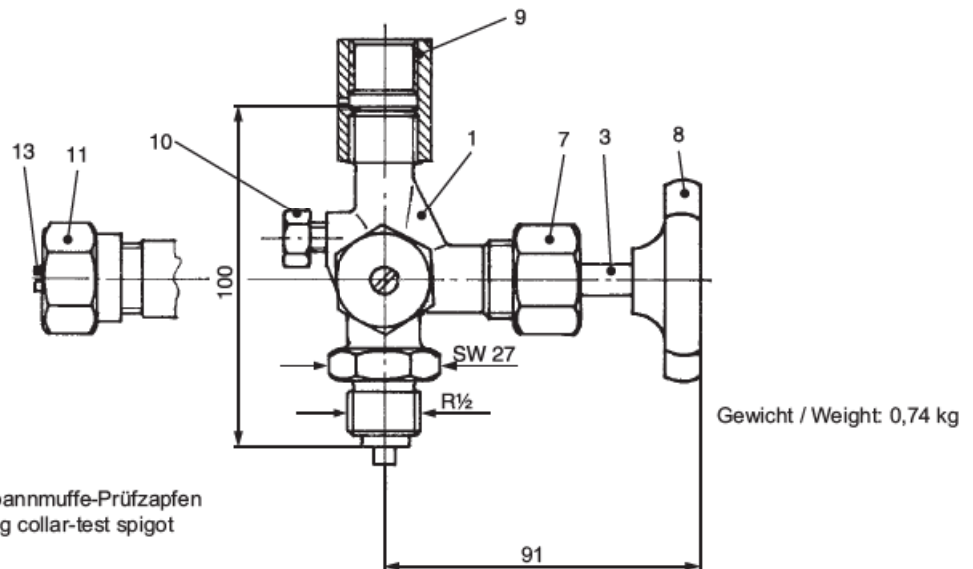
These globe valves are intended to be incorporated into machinery compounds. Putting into operation of the machinery is not allowed until such time as the entire machinery is proving to comply completely with the EU Directive.

**Abmessungen /
Dimension**

Ausführung: Zapfen-Spannmuffe
Version: Spigot-coupling collar



Ausführung: Zapfen-Spannmuffe-Prüfzapfen
Version: Spigot-coupling collar-test spigot



Ausführung: Zapfen-Spannmuffe-Prüfzflansch
Version: Spigot-coupling collar-test flange

